

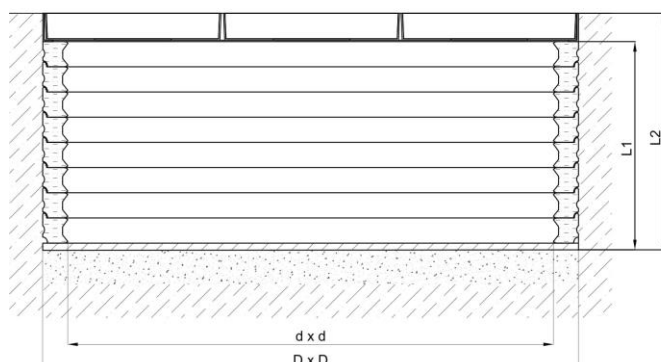
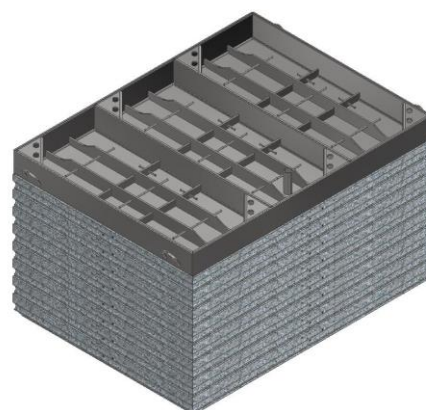
STUDNIA SEGMENTOWA TP 7/14W B-125/ D-400

Opis:

Studnie kablowe typu TP z tworzywa Polipit (polietylen, polipropylen, poliwęglan), w pełni przetwarzalne. Szybka instalacja dzięki modułowej konstrukcji oraz niskiej wadze. Montaż nie wymaga betonowania. Niski koszt transportu i magazynowania. Otwory dla rur można wykonywać w dowolnym miejscu, bezpośrednio na placu budowy. Możliwość umieszczania studni na istniejących instalacjach, bez konieczności ich przecinania. Natychmiast po ułożeniu korpus uzyskuje wytrzymałość do 40 ton. Istnieje możliwość wykonania nietypowych wymiarów.

Zastosowanie:

Telekomunikacja, energetyka, wodociągi, budownictwo drogowe, kolejnictwo.



Cechy:

- budowa segmentowa - możliwość budowania studni na dowolne wysokości.
- wysokość segmentu 75mm
- prosty system poziomowania zwieńczenia studni
- wytrzymałość korpusu na obciążenia 40 ton
- zwieńczenie stal ocynkowana, do wypełnienia kostką, betonem itp
- niska waga segmentu (15 kg)
- wysoka elastyczność korpusu
- zgodność z normami EN-124
- żywotność w ziemi do 50 lat
- odporność korpusu studni na chemikalia (sól drogowa, paliwa itp.)

Opcja:

- zwieńczenie na zawiasie
- zamek ryglowy

Typ studni	Zewnętrzny wymiar (mm) DxD	Wymiar wewnętrzny (mm) dxd	Wysokość korpusu (mm) L ₁	Wysokość całkowita (mm) L ₂	Wymiar zwieńczenia (mm)	Klasa zwieńczenia	Ilość segmentów
TP 7/14W B-125	750X1415	600X1265	625*	715	750X1415X90	B-125	8
TP 7/14W D-400	750X1415	600X1265	625*	730	750X1415X105	D-400	8
Uwagi							

*wysokość korpusu studni uzależniona jest od ilości zastosowanych segmentów. Wysokość 1 segmentu 75mm. Korpus można składać w zakresie 150 – 3000mm.

