

Studnia TP 20/7 IN B-125 dla pętli indukcyjnych

Opis:

Studnie kablowe TP z tworzywa POLIPIT:

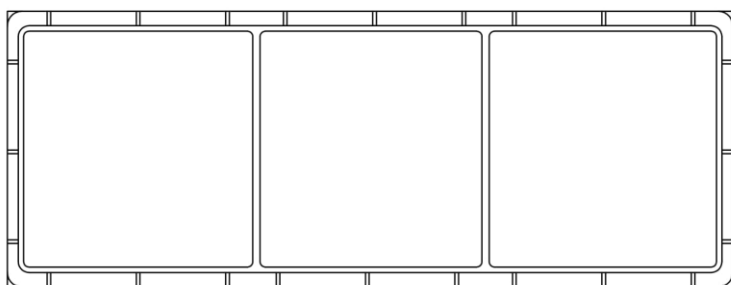
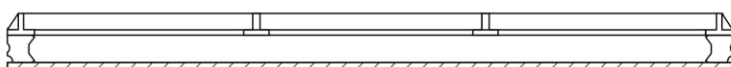
- odporne na erozję,
- wodoodporne, odporne na chemikalia
- odporne na wibracje

Części składowe:

- 1 - Pokrywa SMC B-125 norma EN-124 (3 szt.)
- 2 - Sekcje studni - wysokość 1 segment profil 75mm
- 3 - Płyta denna
- 4 - Elementy montażowe przewodu (opcja do uzgodnienia)

Zastosowanie:

infrastruktura kolejowa i tramwajowa



Cechy:

- korpus może być obciążany do 12 ton (B125) bez konieczności betonowania
- ze względu na niską wagę studnie mogą być montowane przez 2 osobową ekipę,
- otwory do rur można wykonywać w dowolnym miejscu dna studni, na placu budowy,
- mocowanie wsporników itp. dokonuje się poprzez wkręcenie bezpośrednio do ścian korpusu
- pokrywy są odporne na nacisk z góry wg normy PN EN 124:2000

Typ studni	Zewnętrzny wymiar (mm) DxD	Wymiar wewnętrzny (mm) dxd	Wysokość korpusu (mm) L1	Wysokość całkowita (mm) L2	Klasa zwieńczenia	Ilość segmentów
TP 20/7 IN B125	2090x750	1940x600	75	135	B-125	1segm
Uwagi						

